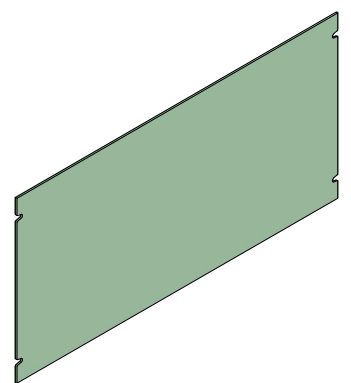


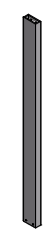
Set bestehend aus:

1x



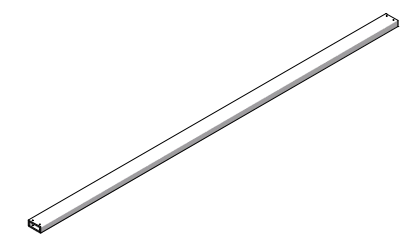
Glas-3048-V

2x



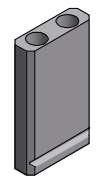
3047-1E

1x



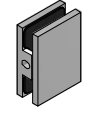
3048-4E

4x



3048-5E

4x



8178ZN

4x



S912A2D5x12

4x



S912A2D8x12

16x



S914A2D5x8

8x



21000624

| REV.  | STATUS       | DATUM                   | GENEHMIGT        | KOMMENTAR   |                     |  |                       |
|---|--------------|-------------------------|------------------|---|---------------------|--|-----------------------|
| REVISIONSVERLAUF  |              |                         |                  |   |                     |  |                       |
| Toleranzklasse  | 0,5 bis 3 mm | über 3 bis 6 mm         | über 6 bis 30 mm | über 30 bis 120 mm                                      | über 120 bis 400 mm | über 400 bis 1000 mm   | über 1000 bis 2000 mm |
| f (fein) ISO 2768-1   | ± 0,05       | ± 0,05                  | ± 0,1            | ± 0,15  | ± 0,2               | ± 0,3  | ± 0,5                 |
| <p><b>Diese Zeichnung ist Eigentum der Fa. Pauli + Sohn GmbH.</b> Bezeichnung:</p> <p>Alle Rechte vorbehalten. Ohne ausdrücklicher Erlaubnis der Fa. Pauli + Sohn GmbH, dürfen keine Kopien, Nachbauten, Weiterentwicklungen, Weitergaben, etc. erfolgen.</p> |              |                         |                  | <p>Artikel-Nr. (Zeichn.-Nr.)</p> <p><b>Set-3047</b></p> |                     |  |                       |
|   |              |                         |                  | <p>Revision:-</p>                                       |                     | <p>Werk 2: Industriestr. 20, 51597 Morsbach, 1 / 2</p> <p>Tel.: 02294/9803-130, Fax: 02294/9803-881 A3</p> |                       |
|   |              |                         |                  | <p>Werkstoff</p>  |                     |  |                       |
| <p>Masse 42,563 kg</p>  |              | <p>Datum 25.05.2020</p> |                  | <p>Zeichn.-Version: V22</p>                             |                     | <p>C:\TEMP\4d4f6327-1bbf-4029-9a56-69909b3ca339\WS117_Innovationen\Spuckschutz\Set-3047\Set-3047.dwg</p>   |                       |
| <p>Autor falkt</p>  |              | <p>1</p>                |                  |   |                     |  |                       |

Firmenstempel:

# GLASBESTELLUNG

zu Set-Nr. 3047



Kommission:

Liefertermin:

Bestellnr.:

Glasart: ESG

Kanten umlaufend geschliffen und poliert

Glas-3048-V

